

Nota:



UNIVERSIDAD SIMÓN BOLÍVAR  
DEPARTAMENTO DE MECÁNICA  
MECÁNICA DE MATERIALES III (MC2143)  
Prof. Héber D'Armas

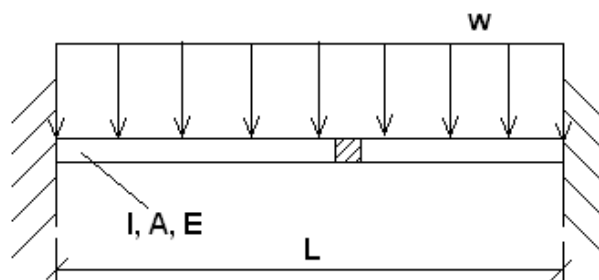
Nombre: \_\_\_\_\_

Nº Carnet: \_\_\_\_\_

**2<sup>do</sup> Exámen Parcial**  
**(En base a 20 puntos)**

1. Sea el sistema que se muestra en la figura:

- a) Encuentre las reacciones. (4 puntos)  
b) Diga cuál es la deflexión máxima. (4 puntos)



2. Encuentre la curva de la elástica de la viga que se muestra en la figura y haga un esquema de la misma. (12 puntos)

